

Bambino divino

Anonimo

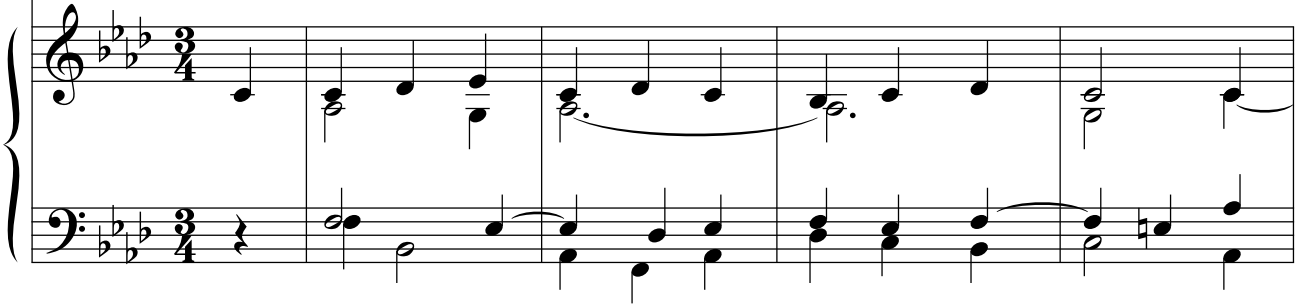
♩ = 90

Canto



Bam - bi - no di - vi - no fra l'om - bra ap - pa - rì, fra
Ma - ri - a la pi - a sul fie - no po - sò il
Nel ge - lo col ve - lo le mem - bra co - pri, e_il

Organo



Org.



grot - te di not - te più chia - ra del dì.
Na - to por - ta - to che i cie - li cre - ò.
fi - glio qual gi - glio tra spi - ne va - giù.

